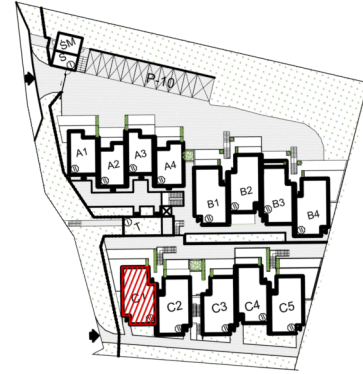


■ Część wyłączona z powierzchni użytkowej mieszkania



C1 – M1	[m ²]
komórka lokatorska	6,79
pokój dzienny z aneksem kuchennym	33,6
schody	1,65
łazienka	3,89
wiatrołap	2,8
komunikacja	5,18
sypialnia 1	11,08
łazienka	3,95
schody	4,55
sypialnia 2	10,59
SUMA	84,08
TARAS	37,95
Mieszkanie bez komórki	77,29

